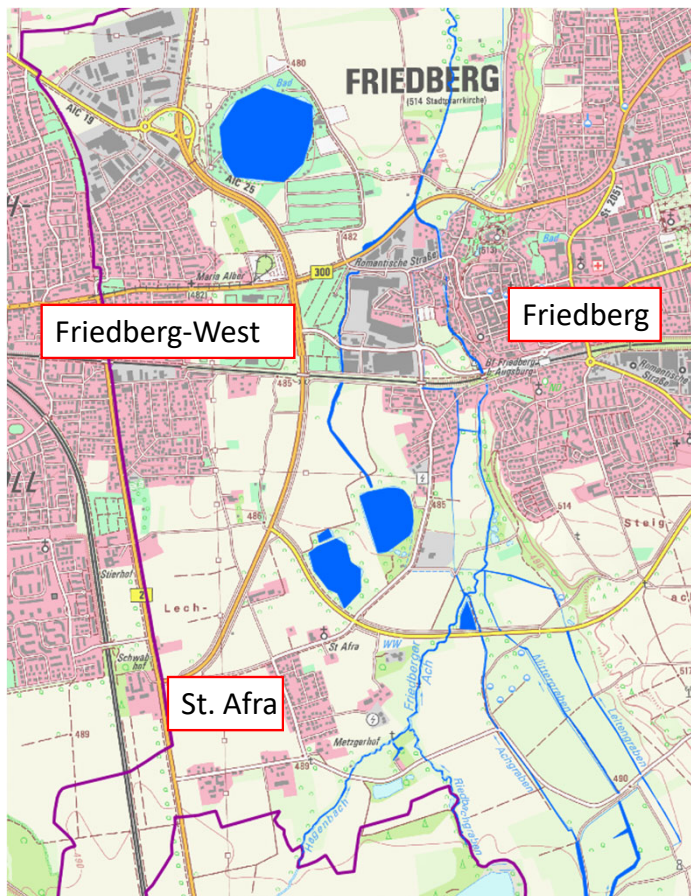


# Hochwasser Juni 2024



ca. 450 Feuerwehreinsätze  
davon 290 in Friedberg



Luftbild (Blick Richtung Friedberg)  
am 03.06.2024



Vollgelaufene Tiefgarage (Unterm Berg 40)



Acker südlich des Pappelwegs



# Hochwasser Juni 2024

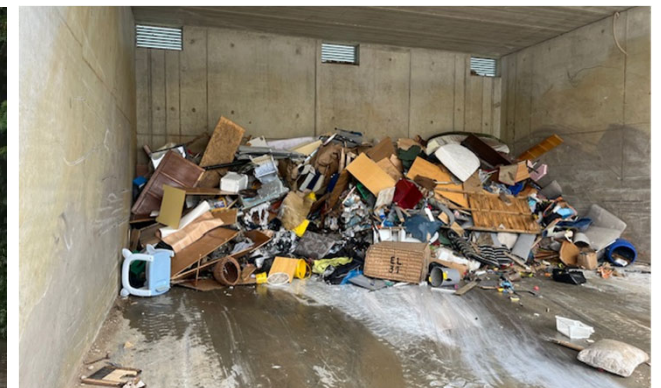


Fischrettung



Entsorgung  
Sandsäcke und  
Sperrmüll

Mobile Toiletten-  
häuschen in St. Afra





# Hochwasser Juni 2024



Außenbereich Feuerwehrzentrale Friedberg



Krisenstab



# Hochwasser Juni 2024



Luftbild Bressuire-Ring



Bahndamm  
Luitpoldstraße

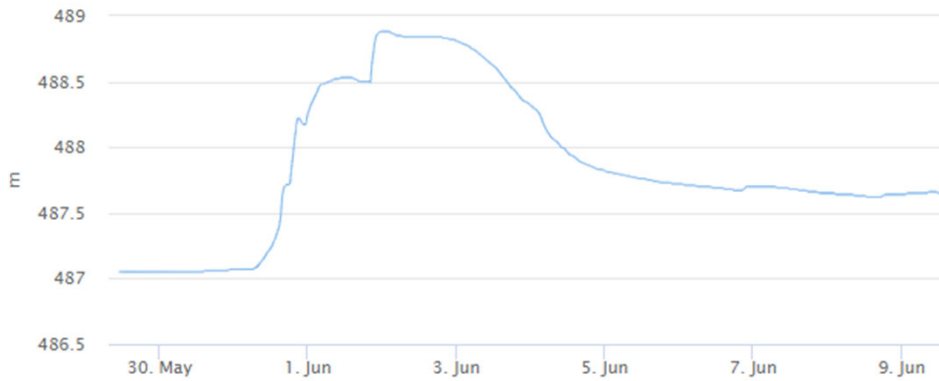


Luftbild Flutgraben / Ach  
hinter Ziegenaus

# Hochwasser Juni 2024 – St. Afra



## Verlauf Grundwasserspiegel Lindenauer Straße (m)



Mitarbeiter Stadtwerke im Einsatz

BR24 Bayern Wirtschaft Sport #Faktenfuchs Dein Argument BR24live Kultur Wissen Netzwelt Wetter Verkehr Suche Menü

**Bild**  
An einer Kette aufgereiht stehen die Toilettenhäuschen momentan im Friedberger Ortsteil St. Afra. Das Hochwasser überlastet das Abwassersystem.  
Bildrechte: BR/Barbara Leinfelder

**Schlagwörter**  
Abwasser 85  
Toilettenhäuschen 3 Dixi-Klo 7  
Hochwasser 2102 Friedberg 91  
Schwabens 12576

06.06.2024, 06:12 Uhr Audiobeitrag  
Dixiklos für Anwohner: Hochwasser überlastet Abwassersysteme

**Dixiklos für Anwohner: Hochwasser überlastet Abwassersysteme**

Südlich von Augsburg entspannt sich die Lage im Hochwassergebiet zunehmend. Allerdings überlastet das zurückliegende Hochwasser die Abwassersysteme der betroffenen Gemeinden. Deshalb müssen die Bewohner jetzt auf mobile Toilettenhäuschen ausweichen.

Von Barbara Leinfelder

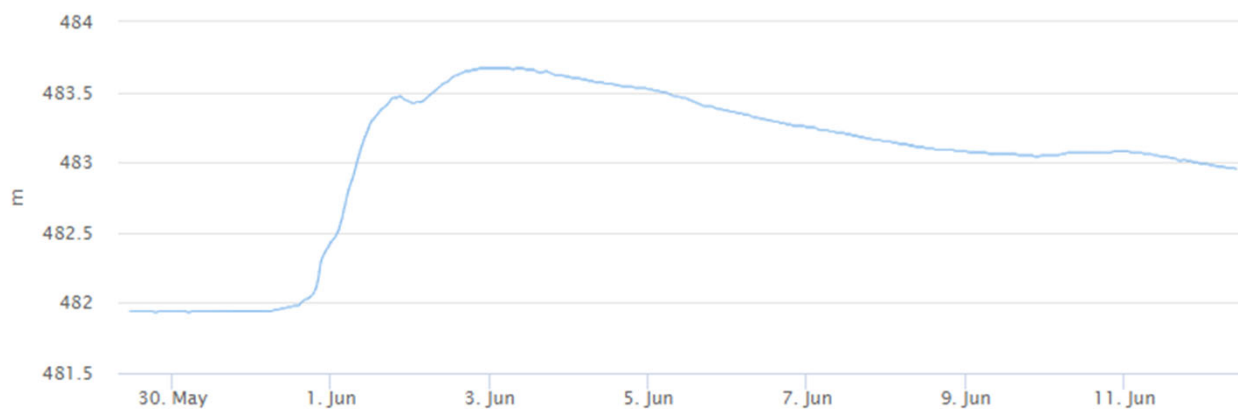
Bericht BR24 vom 06.06.2024



# Hochwasser Juni 2024 – Gebiet „Unterm Berg“



Verlauf Grundwasserspiegel Afrastraße (m)



Parkplatz Ihle Bakers  
und Smyths Toys



# Hochwasser Juni 2024 – Friedberger See und Umgebung



Eindrücke  
Friedberger  
See





# Hochwasser Juni 2024 – Friedberg West



Überflutete Straßen in Friedberg-West



# Hochwasser Juni 2024

Zur Ermittlung des vorläufigen Gesamtschadens in Friedberg bitten wir Sie, uns folgende Daten zu übermitteln.

Vorname

Name

Straße, Hausnummer

Stadtteil

Wo ist der Schaden aufgetreten?

- Gebäude
- Hausrat
- Fläche
- Gewerbe

Schadenshöhe

Absenden



<https://www.friedberg.de/politik-verwaltung/rathauservice/formulare/schadensabfrage-hochwasser-2024-friedberg/>



## Hochwasser Juni 2024



**Vielen Dank für Ihre Teilnahme  
und Aufmerksamkeit!**

